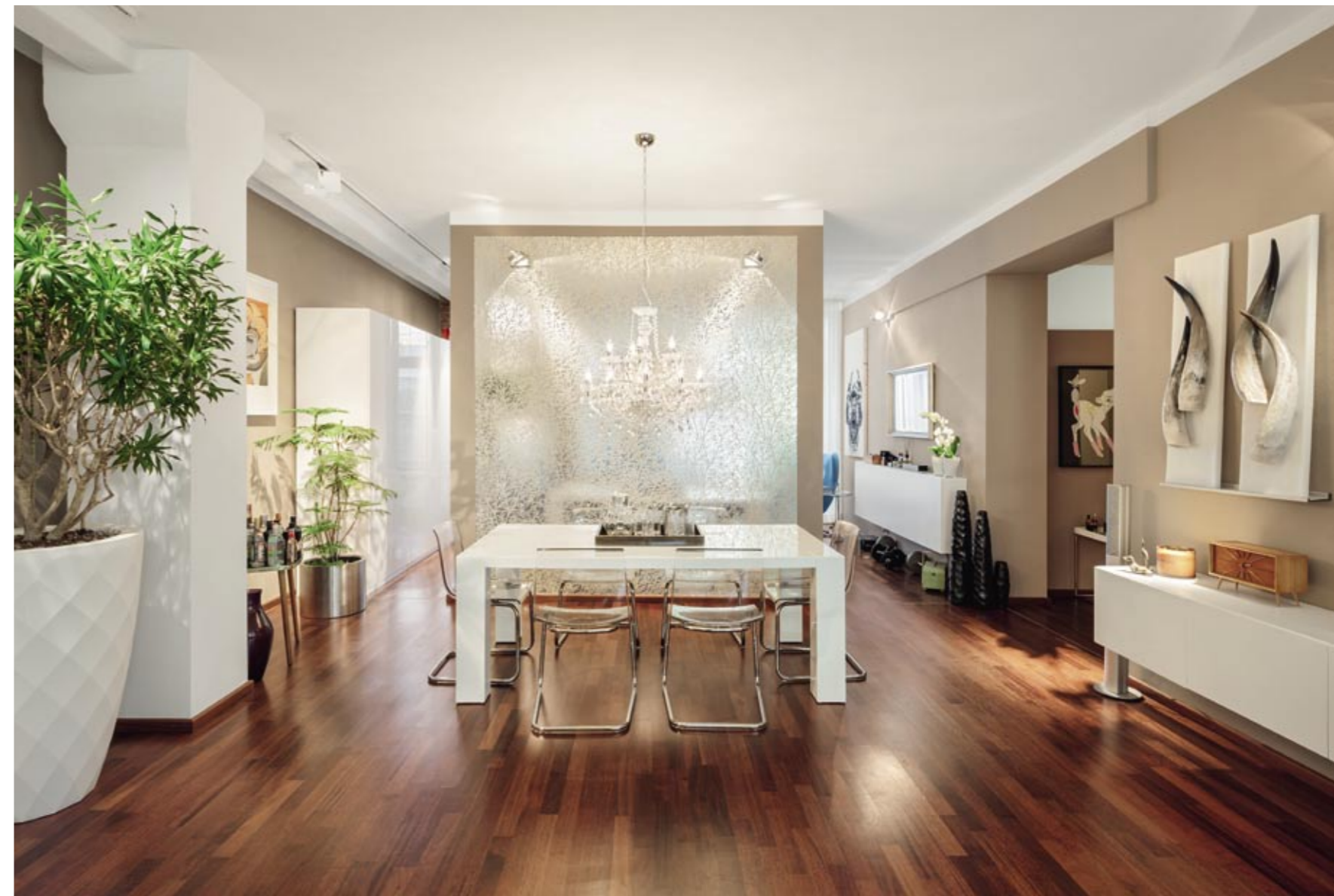


РОДЕО В БЕРЛИН

проект Аксел Шефер, Инго Хьолтерс/Berlinrodeo

от Лиция Манолова снимки Агриан Шуц

Дизайнерът Аксел Шефер нарича Берлин свой дом. И съветва – който иска да живее автентично в него, да научи наизуст трептенето на града и да овладее неукротимата му енергия.



На пръв поглед лофтът във Фридрихщайн, Източен Берлин, е само още един модерен и космополитен интериор, в който дизайнерската намеса дори не е водеща. И в същото време силата на контрастите, ироничното съчетание на изкуство, дизайн и специални детайли, еkleктичната игра не могат да ни оставят безразлични. Аксел Шефер от берлинското студио Berlinrodeo преобразява бивша фабрика за вълнена прежда в съвременен лофт, в който дизайнът е напречен разрез на берлинската субкултура. 125 кв. м отворено пространство, високи тавани, френски прозорци и две зелени тераси в светлият фон, превърнат в сцена за декоративната игра между ретро аксесоари, барокови тапети, „дивни“ детайли – рога, орхидеи и клони от бреза. За старата фабрика, съществувала тук до 2005 г., напомнят единствено частта от тухлена стена в дневната и височината на таваните. Лофтът е с отворен план, без вътрешни врати, стените в топъл розово-кафяв нюанс контрастират на тъмния гърбен пог. Основното пространство обединява дневна, трапезария и спалня, отделена с параван, чийто сребърен флорален принт създава изненадващ прозрачен ефект. Комбинирани с подчертано възхищение към изкуството на поп арта, бароковите и ексцентричните детайли в обзавеждането звучат с чувство за хумор. И както може да се предвиди, очакваният баланс в интериора се създава от мебелите, икони от 60-те – фотьойла Egg Chair на Арне Якобсен и масичката на Ейлийн Грей. Истинското спокойствие в неукротимата смесица от елементи обаче се дължи на естествения чар на пространството – двете градини, рамкиращи дневната, и зелените растения в интериора. Така Аксел Шефер ни убеждава, че Берлин не е само гързък и див, но и уютен. www.berlinrodeo.com

ПОГЛЕД КЪМ МАСАТА ЗА ХРАНЕНЕ, ОТДЕЛЕНА ОТ СПАЛНЯТА С ЧАСТИЧНА СТЕНА ПРЕГРАДА СЪС СРЕБЪРЕН МЕТАЛЕН ЕФЕКТ. КРИСТАЛНИЯТ ПОЛИЕЙ ПРЕД НЕЯ И ПРОЗРАЧНИТЕ СТОЛОВЕ ВНАСЯТ ВЪЗДУШНА ЛЕКОТА В ИНТЕРИОРА
ВЛЯВО: КАРТИНАТА ОСИО SU ТЕСА Е РИСУВАН С ПРЪСТИ АВТОПОРТРЕТ НА ХУДОЖНИКА ПАОЛО ТРОЙЛО. НЕБЕСНОСИНЯТА ТАПИЦЕРИЯ НА КРЕСЛОТО EGG CHAIR (ДИЗАЙН АРНЕ ЯКОБСЕН) И ПАСТЕЛНИТЕ ТОНОВЕ НА КИЛИМА ОТ RUGSTAR СА ЧАСТ ОТ ИНТЕРИОРА НА СПАЛНЯТА

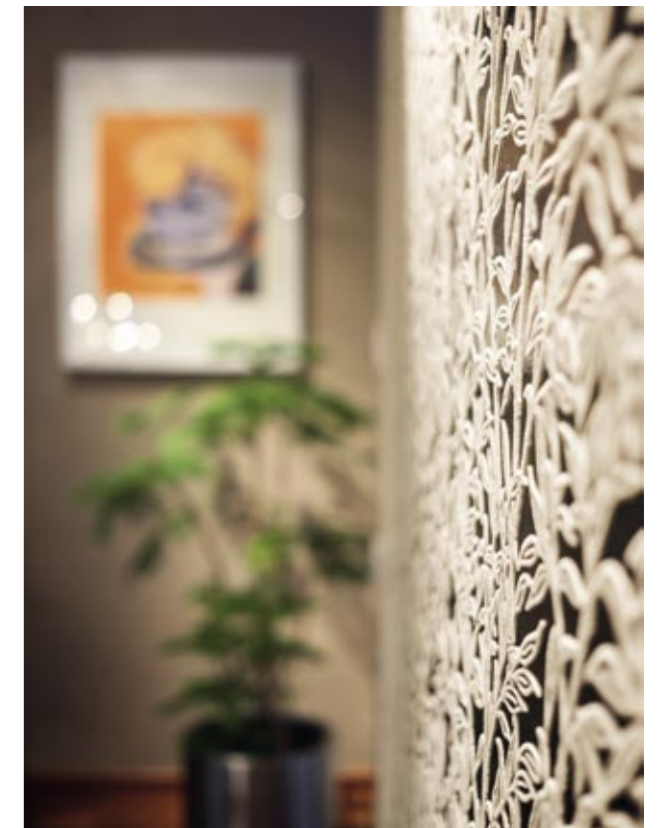


ВЪРХУ НИСКАТА МАСА
TURN НА NUBE ITALIA
(WWW.NUBEITALIA.COM) –
СТАТУЕТКА PUPPY LOVE НА
FRANCOIS VAN REENEN,
ЮЖНА АФРИКА. НАД
ШКАФА – LIFESAVERS,
ПОРТРЕТ НА АКТРИСАТА
УМА ТЪРМАН ОТ МЕЛ
РАМОС, 2006 Г.





ЗОНАТА ЗА СЯДАНЕ
– КОМПОЗИЦИЯ ОТ
ДИВАНИ BOSTON НА
LA NUOVA CASA (WWW.LANUOVACASA.DE), Е
РАЗПОЛОЖЕНА ДО
ГОЛЕМИТЕ ПРОЗОРЦИ
ВИТРИНИ В ДНЕВНАТА.
ТУХЛЕНАТА СТЕНА
СВЪРЗВА НАСТОЯЩЕТО
НА ЛОФТА С
ИНДУСТРИАЛНОТО МУ
МИНАЛО
ВДЯНО: БЛИЗЪК
ПЛАН НА МЕТАЛНАТА
РЕШЕТКА С ФЛОРАЛЕН
МОТИВ, КОЯТО РАЗДЕЛЯ
ТРАПЕЗАРИЯТА ОТ
СПАЛНЯТА. НА СТЕНАТА –
ПОП АРТ ТВОРБА WOMEN
DIVING НА МЕЛ РАМОС
(САЩ), ОТ 70-ТЕ





БОЯДИСАНИЕ В СИНЬО СТЕНИ, ДНЕВНАТА СВЕТИНА, ЕСТЕСТВЕНАТА ЗЕЛЕНИНА И АРТ ТВОРБИТЕ ПРЕВЪРЩАТ БАНЯТА В МЯСТО СЪС СПЕЦИАЛЕН ХАРАКТЕР. ПРЕЗ ПРОЗОРЕЦА, РАЗПОЛОЖЕН ПОД ТАВАНА, ВЛИЗА ЩЕДРА СВЕТИНА И СЪЗДАВА КОМФОРТНА, РЕЛАКСИРАЩА АТМОСФЕРА

ДОЛУ: В БАНЯТА ЗА ГОСТИ – ИСТИНСКИ КЛОНИ ОТ БРЕЗА В РОЛЯТА НА ЗАКАЧАЛКИ ЗА КЪРГИ. НА СРЕЩУПОЛОЖНАТА СТЕНА ТАПЕТЪТ Е СЪС СЪЩИЯ ПРИНТ БРЕЗА, ПРОДЪЛЖАВАЙКИ ТЕМАТА ЗА ПРИРОДАТА В ИНТЕРИОРА